

わくわく



山王小学校
1年 学年だより
令和8年7月10日

～かがやけ!さんのうっこ かしこく やさしく たくましく～

もうすぐ夏休み!!

4月に入学してきて、あっという間に3か月がたちました。だんだんと学校生活に慣れ、勉強や遊びなど、何事にも一生懸命取り組んでいました。友達に優しく接することができたり、積極的に手伝いをしてくれたり、たった3か月でもぐんぐん成長していく子どもたちは、とても素晴らしかったです。4月から本当によく頑張っていました。たくさん褒めてあげてください。よろしくお願いいたします。



着衣泳(ちゃくいえい)について ※再掲示

来週、着衣泳を行います。着衣泳は、海や川で服を着たまま水に落ちたり流されたりしたときを想定し、服や靴を身につけて水中に入ったときの感覚をつかみ、対処の仕方を身につけるために行います。持ち物は、次の通りです。準備をお願いします。

- ながそでのしゃつ ながずぼん くつ みずぎせつと
 - すうばあのおびにるぶくろ(なまえをかいて) すいえいぼう
 - ふたつきペットボトル(1.5L か 2Lのものになまえをかいて)
- ※ 衣服や靴は、きれいに洗ったものを持たせてください。

生活科「なつあそび」について

先日お知らせしましたとおり、7月15日(水)(悪天候17日)に生活科で「なつのあそびをしよう」を計画しています。水やシャボン玉など、夏ならではの遊びを工夫して楽しみたいと思います。シャボン玉用ストローは、市販のものでもご家庭にあるストローの先をハサミで切り開いたものでも構いません。水鉄砲を持ってくる場合には、小さいもの(水圧の強いものは危険な場合もあるので)をお願いします。持ち物は、次の通りです。準備をお願いいたします。

- すなあそびにつかう ばけつなど しゃぼんだまえき シャボンだまようすところう
- まよねえすなどのあきようき・ちいさいみずでっぼう(みずがとびだすもの)
- びいちさんだるなどぬれてもいいはきもの たおる(みずぎようのごむいりのもの)
- (てやあしをふくための) たおる したぎ ぬれたものをいれるすうばあふくろなど
- おおきなしゃぼんだまをつくりたいひとは、わくとしゃぼんだまえきをいれるいれもの

教育相談について

先日お知らせしました通り、来週、教育相談を行います。学校の様子、夏休みの宿題や過ごし方などについてお話しさせていただきたいと思います。ご多用とは思いますが、よろしくお願いいたします。

あさがおの鉢について

夏休み中も世話や観察を継続して行うために、アサガオの鉢の持ち帰りをお願いいたします。教育相談の際に持ち帰っていただきたいと考えていますが、ご都合がつかないときは、17日(金)までにお持ち帰りください。よろしくお願いいたします。

鉢は西昇降口(1年生の昇降口)付近に置いてあります。名前をご確認ください。

*夏休み終了後も観察を継続するため、9月1日~3日に元の場所に置いていただくようお願いいたします。花が咲き終わってもつるや土を捨ててしまわないようにご注意ください。

持ち帰りについて

来週は、お道具箱などを持ち帰ることになっています。持ち帰る日はそれぞれ時間割に書いてありますが、天候などによっては持ち帰る日が変わることもあるかもしれません。そのため、お道具箱などを持ち帰るのに袋(手提げ袋など大きな袋)が必要な人は、月曜日に持ってきておくことをおすすめします。事前に、お子さんと相談していただけると助かります。よろしくお願いいたします。

がくしゅうよていひょう

きゅうしょくとうばん：ねこ

	13 (げつ)	14 (か)	15 (すい)	16 (もく)	17 (きん)
あさ	どくしょたいむ	こくごたいむ	さんすうたいむ	こくごたいむ	朝会
1	おおきなかぶ	こくご	こくご	こくご	がっかつ
2	おんどく はっぴょう	こくご	どうとく	さんすう いくつあるかな ですと	こくご おむすびころりん ですと
3	たいいく ちゃくいえい	さんすう	おたのしみかい なつあそび	こくご	さんすう 15にちにできなかつたら、おたのしみかいをやります。
4	あめのばあい たいいくと こくご	おんがく	あめのばあい さんすうと おんがく	がっかつ	おおそうじ 15にちにできなかつたら、おたのしみかいをやります。
5					
げこう	13:10	13:10	13:10	13:10	12:05
まいにち まもって くくる まもの	<p>○たいいくぎ ○れんらくちょう (れんらくぶくろにいれる) ○おたよりようふあいる ○きゅうしょくせつと {きゅうしょくとうばん(ねこ)は、ますくももってきましょう。} ○はんかち (2まいいじょう、せんたくしたもの) ○ていっしゅ ○すいとう (おちゃ・みず) ○ますく (よびとして、らんどせるにいれておきましょう。) ○あめのひせつと</p>				
□もちもの *れんらく	□うわばき □いろぼうし □はくい (たぬき) □ますく (きつね) □しゅくだい □どくしょたいむ によむほん □ <u>ちゃくいえいの じゅんぴ (おも てめんにかいて あります。)</u>	□しゅくだい ※けんばんはあも にかもちかえり ※なつやすみにか りるほんもちかえ り	□しゅくだい □ <u>なつあそびのも ちもの</u>	□しゅくだい ※おどうぐばこも ちかえり	□しゅくだい ※うわばき・いろぼ うし・はくい (きつ ね) ぼうさいずきん もちかえり ※なつあそびよび ※きゅうしょくなし
<p>ぷうるのがくしゅうのときは、いえのひとに8じ15ぶんまでにさくられんらくもうでぷうるには いれるかどうかのれんらくをしてもらってください。 <u>ちゃくいえい</u>のときも、<u>お願いします。</u> <u>さくられんらくもうのれんらくがはいっていないばあい、ぷうるにはいることができません。</u></p>					



☆わすれものがないように、おうちのひとといっしょによくたしかめながらしたくをしよう。

まいにち おうちでえんぴつをけずってこよう。

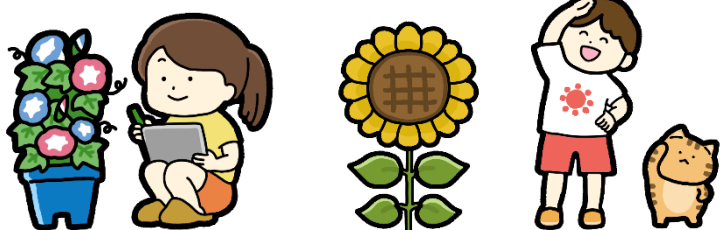
☆なつやすみと9がつ1にち(か)のおしらせ☆

小学校生活はじめての夏休みです。長い休みにしかできないことをたくさん体験して、楽しく有意義に過ごしてほしいと思います。夏休みまでは少し期間がありますが、課題などについてお知らせしますのでご一読ください。クロムブックで勉強をしたい人は、教育相談のときに持ち帰ることができます。学習用としての使用のみでお願いいたします。充電がなくなったら、タイプ C のもので充電できます。ご質問などがありましたら、教育相談の折にお願いします。

なつやすみのかくしゅうについて

- すいすいサマー（丸つけをお願いします。）
- えにっき（2まい）
- あさがおのかんさつ（2まい）
 - * 7がつと8がつに1かいずつかんさつできるとよいですね。
 - * みずやりなどのおせわも、わすれないでね。
- コンクールへのチャレンジ（1ついじょう）
 - ※「2026(令和8)年度 夏休み作品コンクール一覧」参照
- ひらがな・たしざんやひきざん・おんどく
 - ・どくしょ けんばんはあもにか
 - などのふくしゅうもしましょう。
- くらむぶっくをもちかえったひとは、ドリルパークでべんきょうができます。

* 9がつ1にちに、なつやすみのかくにんテスト（こくご・さんすう）をします。100てんをめざしてがんばりましょう。



9がつ1にち(か)のもちもの

- うわばき
- ぼうさいずきん（ごむがきれていたり、びていたりしたら、つけかえてもらいましょう。）
- れんらくちょう
- れんらくぶくろ
- ふでばこ
- じゆうちょう
- なつやすみのしゅくだい
- としょしつでかりたほん
- くらむぶっく（もちかえったひと）
 - * きょうかしょ・ノート・したじき・はんかち・ていっしゅ もわすれずに！

※持ち物には、油性ペンでしっかり名前を書いてください（ネームシールははがれてしまうことがあるので、注意してください）。

※持ち物が多いので、お道具箱は2日(水)に持たせてください。



9がつ1にち～3にちに、いえのひとにあさがおをがっこうにもってきてもらいましょう。もとのいちにおいてもらってください。つちやつるをすてないようにちゅういしましょう。

	1	2	3	4	げこう	もちもの れんらく
9/1 (か)	がっかつ	がっかつ	こくご	さんすう	12:05	*うえの「9がつ1にち(か)のもちもの」をみて、じゅんびしてこよう。