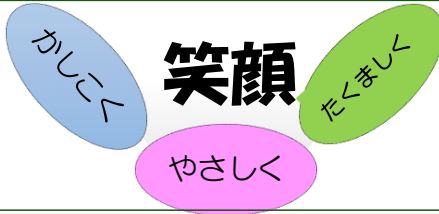




山王小だより  
「笑顔あふれる楽しい学校」



令和8年度第1号 令和8年4月7日  
小田原市立山王小学校  
校長 松室 裕  
電話 35-2654  
児童数 176名 クラス数 10(4)

## 令和8年度スタート！よろしくお願ひします！！

お子様のご進級・ご入学おめでとうございます。新たに25名の1年生を迎え、令和8年度の山王小学校は、全校児童176名のスタートとなりました。

今年度より本校の校長となりました 松室 裕（まつむろ ゆたか）と申します。昨日の入学式・始業式の様子を見て、明るい表情で、よく挨拶ができ、またしっかりと話を聞くことができる山王小の子どもたちの姿に感心しました。これまで培われてきた山王小のよさを生かしながら、「笑顔あふれる学校 楽しい学校」をめざしてまいります。これまで以上に、子ども、保護者・地域、教職員の笑顔があふれるように、子どもたち一人ひとりが安心して学べる学校、保護者・地域の皆様に信頼される学校、教職員も生き生きと働ける学校の実現に力を注いでまいります。どうぞよろしくお願ひいたします。

「チーム山王」でがんばります！！



### 教育相談コーディネーター紹介

今年度の教育相談コーディネーターは、〇〇〇〇 です。

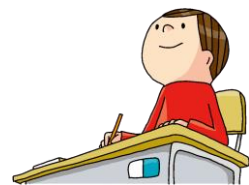
今後お子様の心身の成長に伴い、これまでになかった新たな悩みや不安をかかえることがあります。お子様のことで心配なことがありましたら、お気軽に相談ください。早期対応が問題解決の近道です。相談を希望される方は、担任または直接教育相談コーディネーターに申し込みください。また、白鷗中学校区のスクールカウンセラー〇〇〇〇さんにも電話で予約ができます。

### 登校時刻等のお知らせ

すでに昨年度中にお伝えしておりますが、今年度より8時15分から「朝の時間」が始まります。つきましては、早めに着替えを済ませるなど、落ち着いて朝の時間を迎えられるように8時10分までに登校できるようお子さんにお声かけください。

なお、これに伴い職員の出退勤時刻を10分早めることから、学校の電話につきましても夕方5時30分から留守番電話メッセージに切り替わることになります。ご承知おきください。

それではご理解とご協力をお願いいたします。



#### \* 就学援助制度をご存知ですか？

市立小・中学校に通学しているお子様の保護者に対して、教育費（給食費、学用品費等）を援助する制度です。なお、援助にあたっては所得等の審査があります。

詳細は小田原市教育委員会教育指導課学事係(33-1682)までお問い合わせください。