



富士見小学校

スクール ボランティア

～令和8年度版～



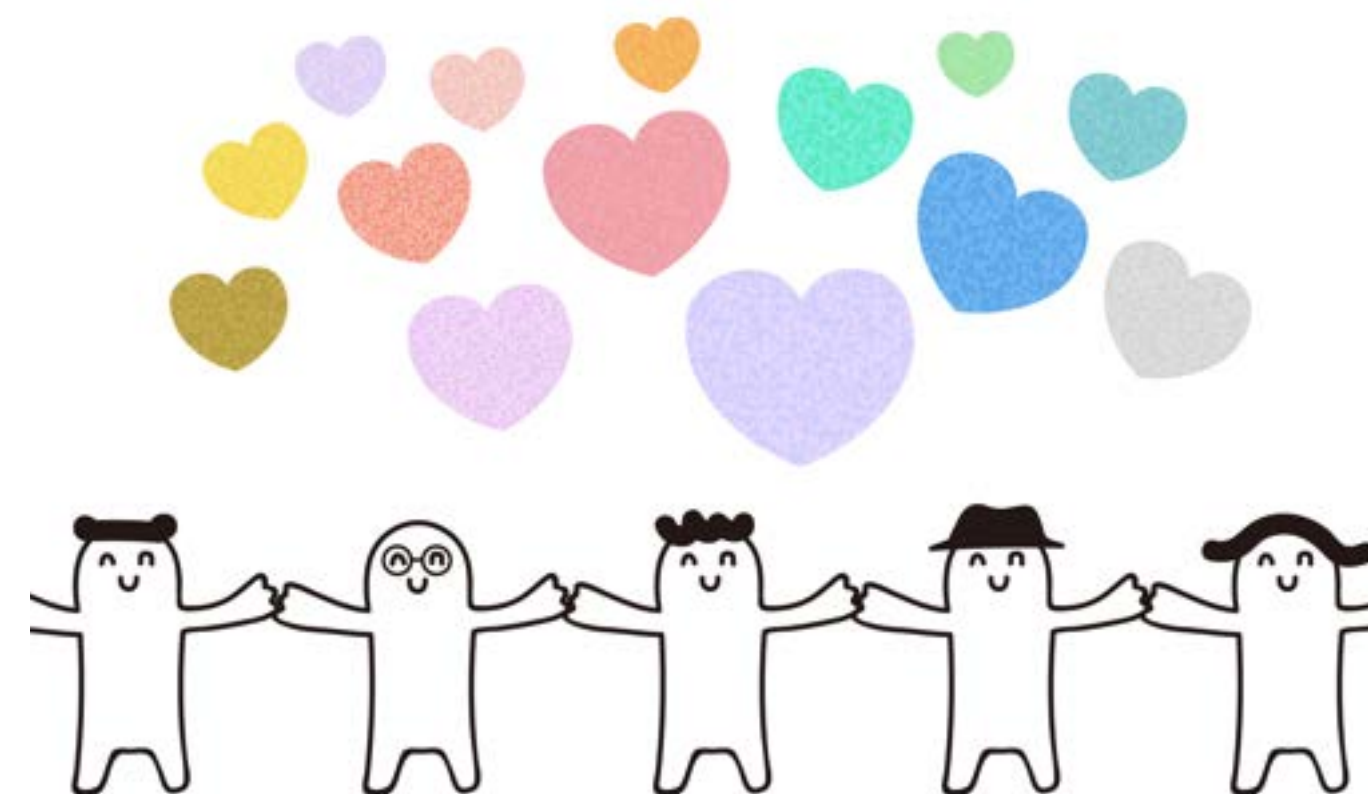
スクールボランティアとは？

子ども達の学校生活をよりよいものにするお手伝い活動です。
資格や経験の有無はありません。参加も強制ではありませんので、まずはお気軽にご登録ください。



コーディネーターとは？

コーディネーターとは、学校からのボランティア依頼を皆さんに伝え、参加者を募る役割です。
任期は2年間です。
次年度担当してくれる方を現在、大募集中です！



主な活動内容

学校のニーズに応じて活動するため新たな活動が追加になったり、実施されないものもあります。

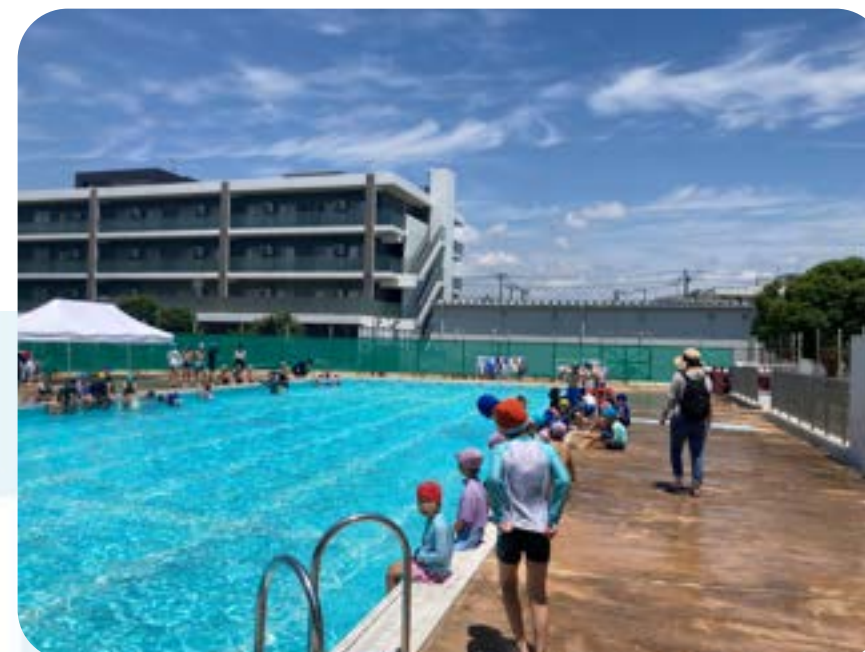
昔遊びの継承

家庭科学習補助
裁縫・ミシンの
安全見守り

学習支援
自習の見守り

体力テストの
補助

図書
蔵書整理、修繕
壁面飾り作成
読み聞かせ等



スクボラ登録方法

活動のお知らせは主にPTAスマートフォンからのLINEでお知らせします。
まずは登録が必要です。

【登録方法①】

- ①右のQRコードを読み取り『富士見小スクボラ』を友だち登録してください。
- ②登録するとコーディネーターへ通知がいきます。
当日～後日スクボラコーディネーターから返信がありますのでお待ちください。

※不特定多数と繋がることはないのご安心ください。

※原則、年度ごとにアカウントを作り替えるため、1年間限定の友だちになります。



【登録方法②】

①LINEの登録ができない、またはLINEをしていない場合。

②職員室前のデスクに右記の用紙がありますので、必要事項をご記入いただき担任の先生または教務主任の先生へご提出ください。

保護者の皆様

令和8年度

スクールボランティア募集

スクールボランティア
コーディネーター
小倉 八千恵

富士見小では、令和8年度も年度もボランティアに参加して下さる方を募集しております。ボランティアが必要になったその都度メッセージを送らせていただきます。都合のつく方だけ返信してください。「あまり参加できない」「断るのが気まずい…」なんて事はありませんので、まずはお気軽にボランティア登録をお願いします。

富士見スクボラLINEで
ボランティア情報発信中！！

『スクボラLINE』QRコード



- スクールボランティア用のスマートフォンに登録され、コーディネーターが管理します。
- グループラインではないので他の方には見えません。
- 登録いただいた情報はスクールボランティア以外には使用しません。
- 1年間の登録なので、R8年度末にはこのアカウントは削除され、登録されたデータも消去されます。

募集中!

スクールボランティアコーディネーターも大募集
学校からの依頼に応じて活動希望者への依頼、日程の調整を行っています。現在、一緒に活動してくれる方を募集中です。年間を通して活動は多いですが、学校内（児童・先生方との交流）や酒匂学区（酒匂幼・小・中）との繋がりを持つこともできます。任期は2年間です。その期間のPTA活動は免除されます。（詳しくは小倉または津元先生まで）

※以下に記入していただき担任の先生へ提出してください。担任の先生は教務主任の先生へ提出をお願いします。

＜＜LINEを利用しない登録の方＞＞

- お子さまのお名前（ 年 組 番 ）
- 活動される方のお名前（ ）

＝案内をE-MAILもしくはショートメールで送ります。□に✓をご記入いただきご希望の連絡方法を選択してください＝

- メールアドレス（ @ ）
- 携帯番号（ ）

活動の流れ

学校からの依頼に応じて
コーディネーターからの
お知らせをします。

活動
お知らせ

出欠

登録者から参加を募ります。
都合が良ければ参加してくだ
さい。

希望者多数の場合は抽選など、
人数調整する場合があります。
参加が決定した方に当日詳細を
お知らせください。

人数調整・参加確定
連絡など

活動日

楽しんで活動してください。

アンケートをお願いします。
(任意です)

お疲れ様
でした

参加の動機は？

～できる人が、できる時に、できる事を～

授業参観・運動会でも
子どもの様子は知れるけど...
ふだんの授業や学校の雰囲気も
みてみたい

保護者や先生との
交流を増やしたい

地域の子ども達と
交流・サポートしたい



よくある質問



Q：年度途中での参加・退会は可能ですか？

A：可能です。まずはお気軽に登録してみてください。

Q：参加希望でしたが、急に都合が悪くなった場合はどうなりますか？

A：富士見小学校スクールボランティア担当の先生へご連絡ください。
無理に出席していただくことや、代わりを探していただくことはありませんのでご安心ください。

Q：遅れての参加や早退はできますか？また、未就学児は同伴できますか？

A：活動内容によります。原則、募集時にお知らせしますが、不明な場合はスクボラLINEまでお問い合わせください。

Q：自分の子どもが在籍している学年・クラスとは別の活動に参加できますか？

A：可能です。どなたでも、お子さんの学年・クラスに関わらず全ての活動にご参加いただけます。
着替え補助などの、お子さんのプライバシーや安全面に関わる場合は参加者を制限する場合があります。

Q：登下校ボランティア・算数ボランティアに募集したい

A：算数ボランティアは令和5年度に、スクールボランティア『教科支援』と統一されました。
登下校ボランティア希望の方は小学校《0465-48-7116》までお問い合わせください。